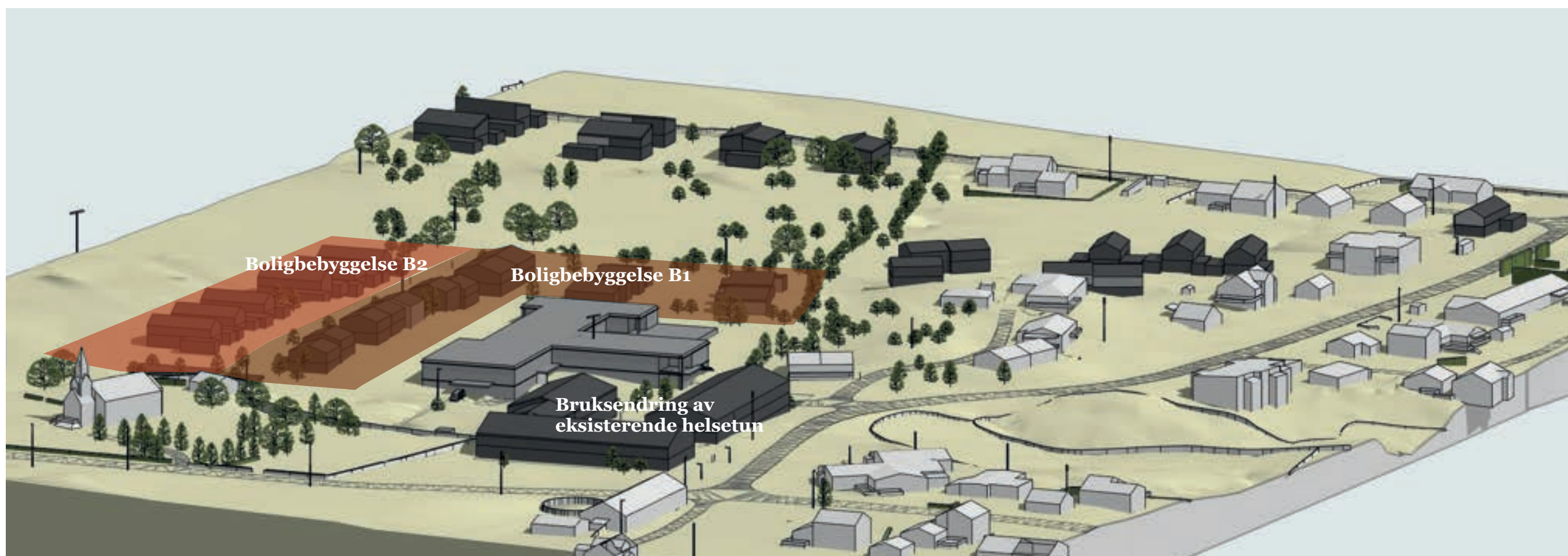


BOLIGER I SENTRUM KONSEPTUTVIKLING

Leka Kommune



KONSEPTER

1: Minihus tilpasset eldre 50 + (30 - 50 m²)

- 1.1 Minihus tilpasset eldre 50 +, 45 m²
- 1.2 Minihus tilpasset eldre 50 +, 31,7 m²
- 1.1 Minihus tilpasset eldre på LEKA

2: Minihus tilpasset pendlere og midlertidige beboere

- 2.1 Minihus tilpasset pendlere og midlertidige beboere, 33 m²
- 2.2 Minihus tilpasset pendlere og midlertidige beboere, 31,7 m²
- 2.1 Minihus tilpasset pendlere og midlertidige beboere på LEKA

3: Rekkehus eller liknende

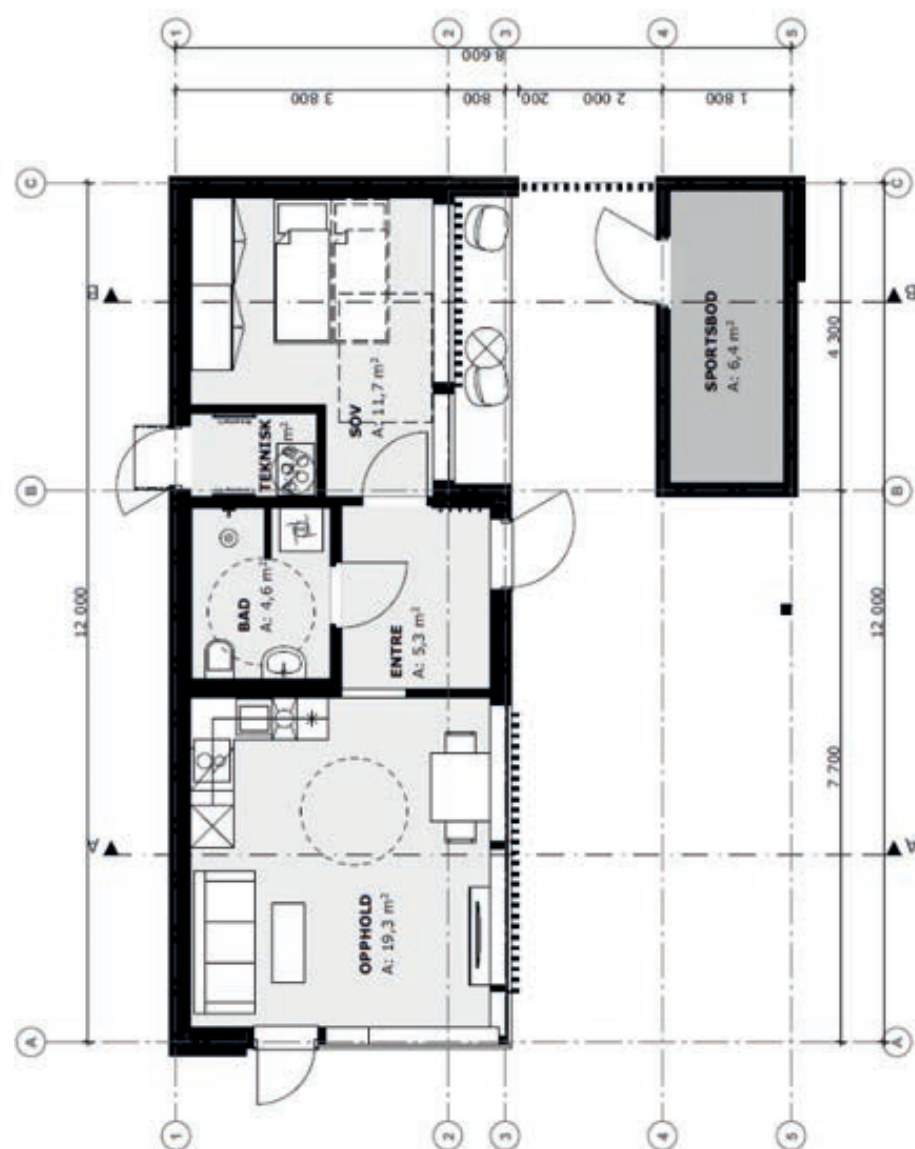
- 3.1 Rekkehus, 45 m²
- 3.1 Rekkehus, 45 m² på LEKA
- 3.2 Rekkehus, 75 m²
- 3.2 Rekkehus, 75 m² på LEKA
- 3.3 Leilighetsbygg, tilgjengelig boenheter
- 3.3 Leilighetsbygg, tilgjengelig boenheter på LEKA

4: Rehabilitering av sykestuen til boligformål

- 4: Rehabilitering av sykestuen til boligformål, bygg C

NORGESHUS - botilbud for bostedsløse

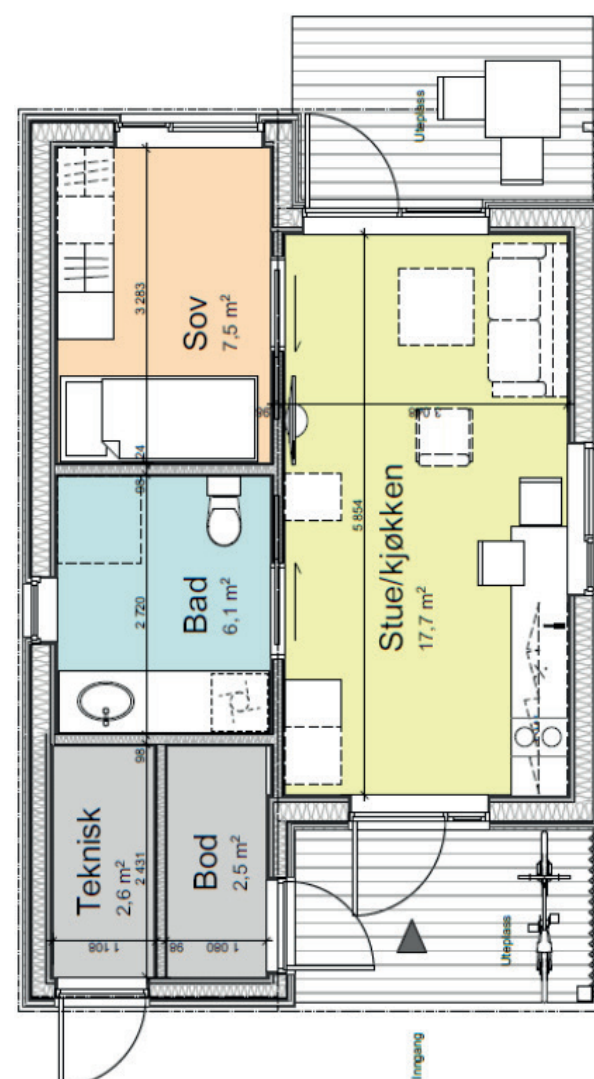
Boenhet 45 m² oppvarmet BRA.
Sportsbod på 5-6m².



**FORBILDE - SMÅHUSPROSJEKTET BRATTABØ,
SANDNES**

Boenhet 31,7 m² oppvarmet BRA.

Bod/teknikk på 5 m².

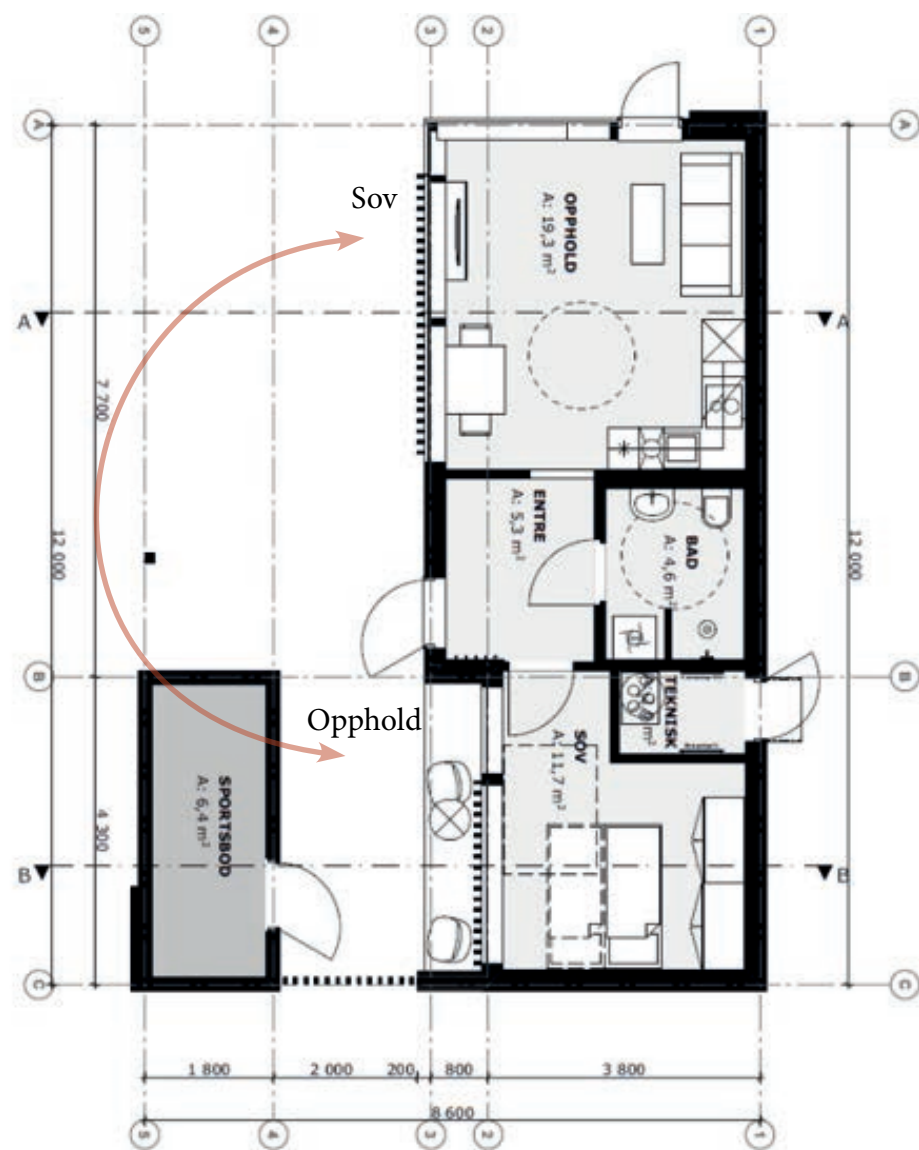


asplan Viak



Norgeeshus 45 m², vist på B1 - sør

Mindre enheter tilpasset eldre og fellesthus med felles areal



Norgeeshus



FORBILDE

LOVUND, Valrygg Arkitektur.



Boenhet 33m²,
Utebod ca. 6 m²

Husa er oppført som ferdige modular frå Moelven.
Byggekostnad ca. 1 million pr. boenhet.
Husleie på om lag 5000.- kr i måneden

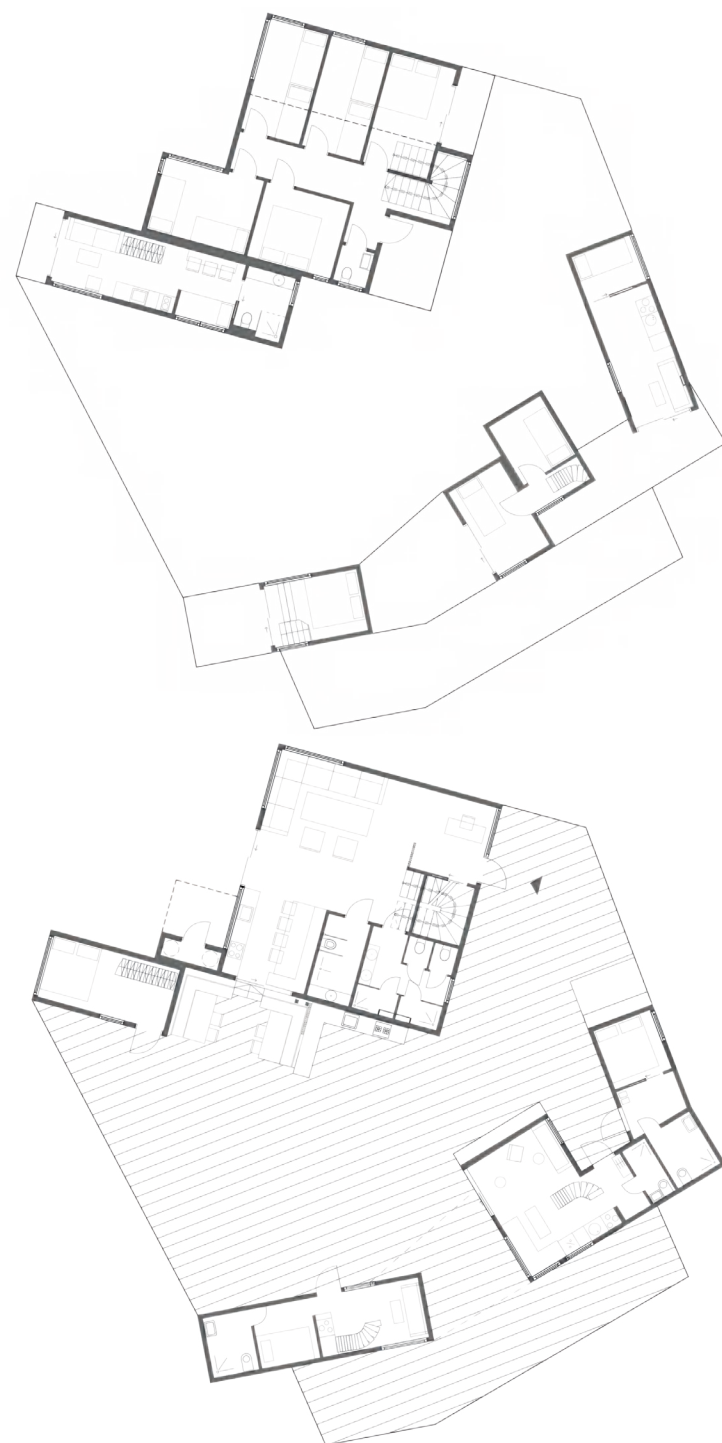


Minihusa på Lovund rettar seg mot unge vaksne som ønsker eit rimeleg, men moderne butilbod på øya.
Foto: Inge Karoliussen

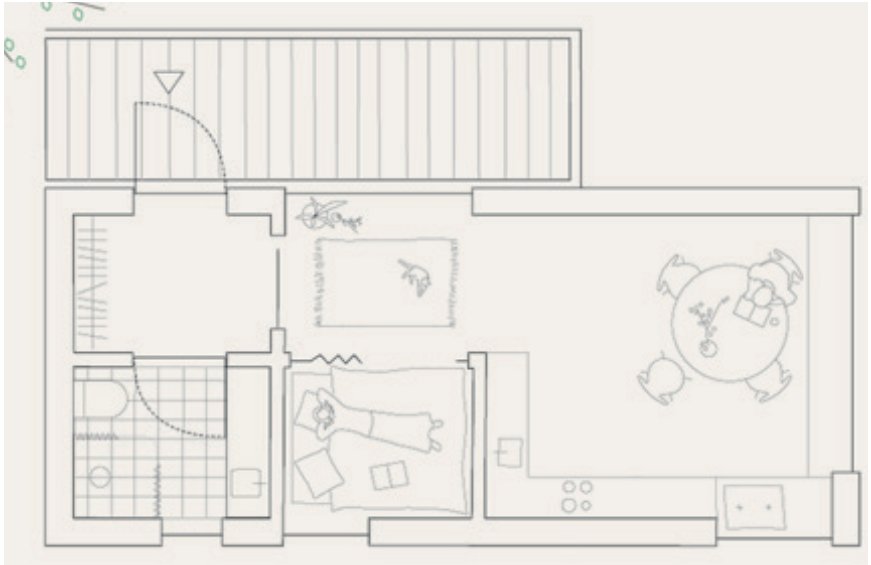


FORBILDE

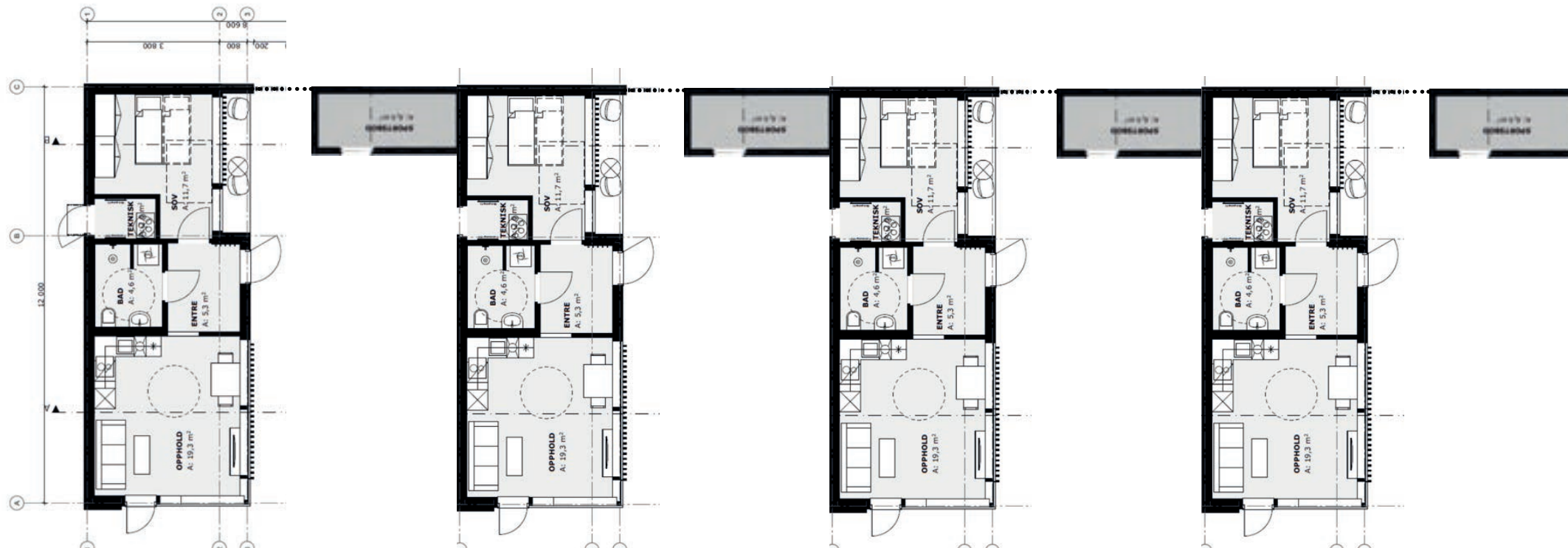
BORETUNET, STAVANGER, Helen og Hard



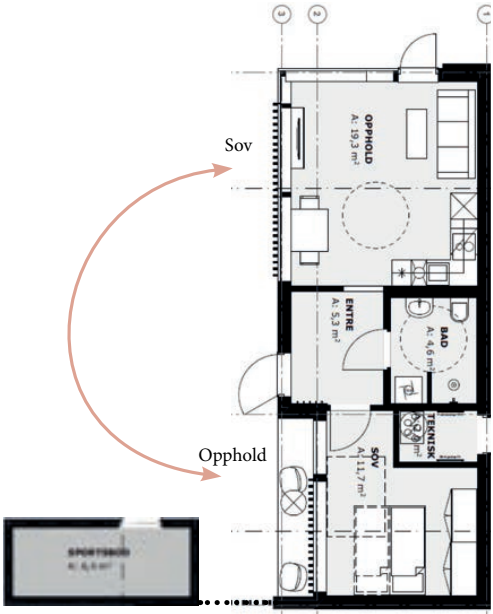
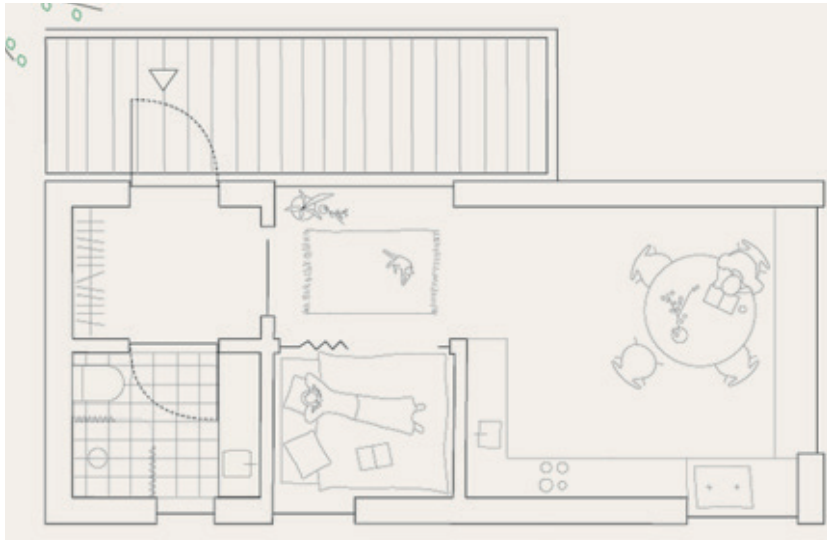
PENDLERBOLIGER
OG MIDLERTIDIGFE
BEBOERE PÅ LEKA



NORGESHUS, forbilde botilbud for bostedsløse i rekke



Norges hus 45 m2, vist på boiligareal B1 -nord



**Stokkøya, Spillebrett
PIR II**

Tittel Spillebrettet
Sted Stokkøya, Åfjord kommune
Areal 130m2 BTA
Oppdragsgiver Bygda 2.0

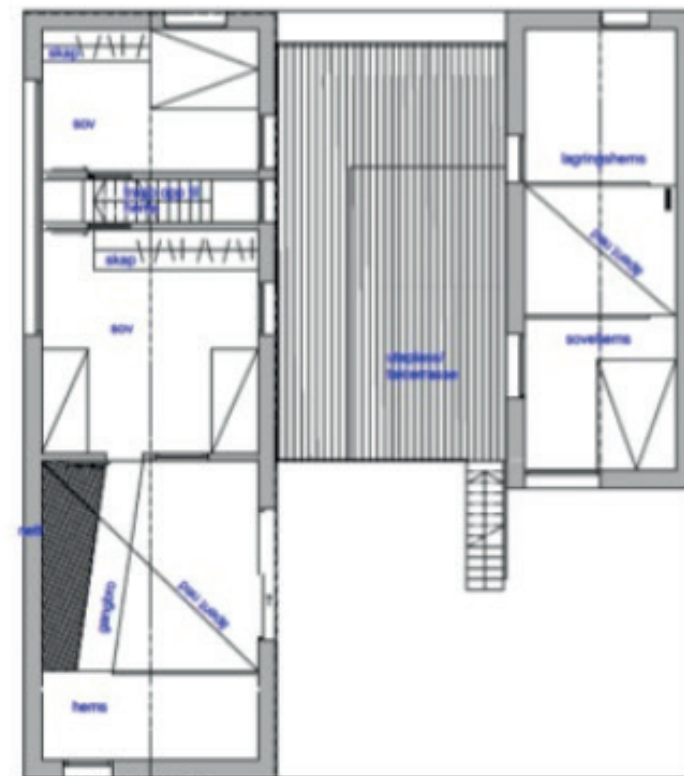
Husene som er realistert er på 2 plan.
Boligene har utleieenhet.
Boenhetene har felles tilgang på sportsbod og bad (utleieenhet) og takterrasse mellom huse-
ne.



Illustrasjon. Pir II



Plan 1

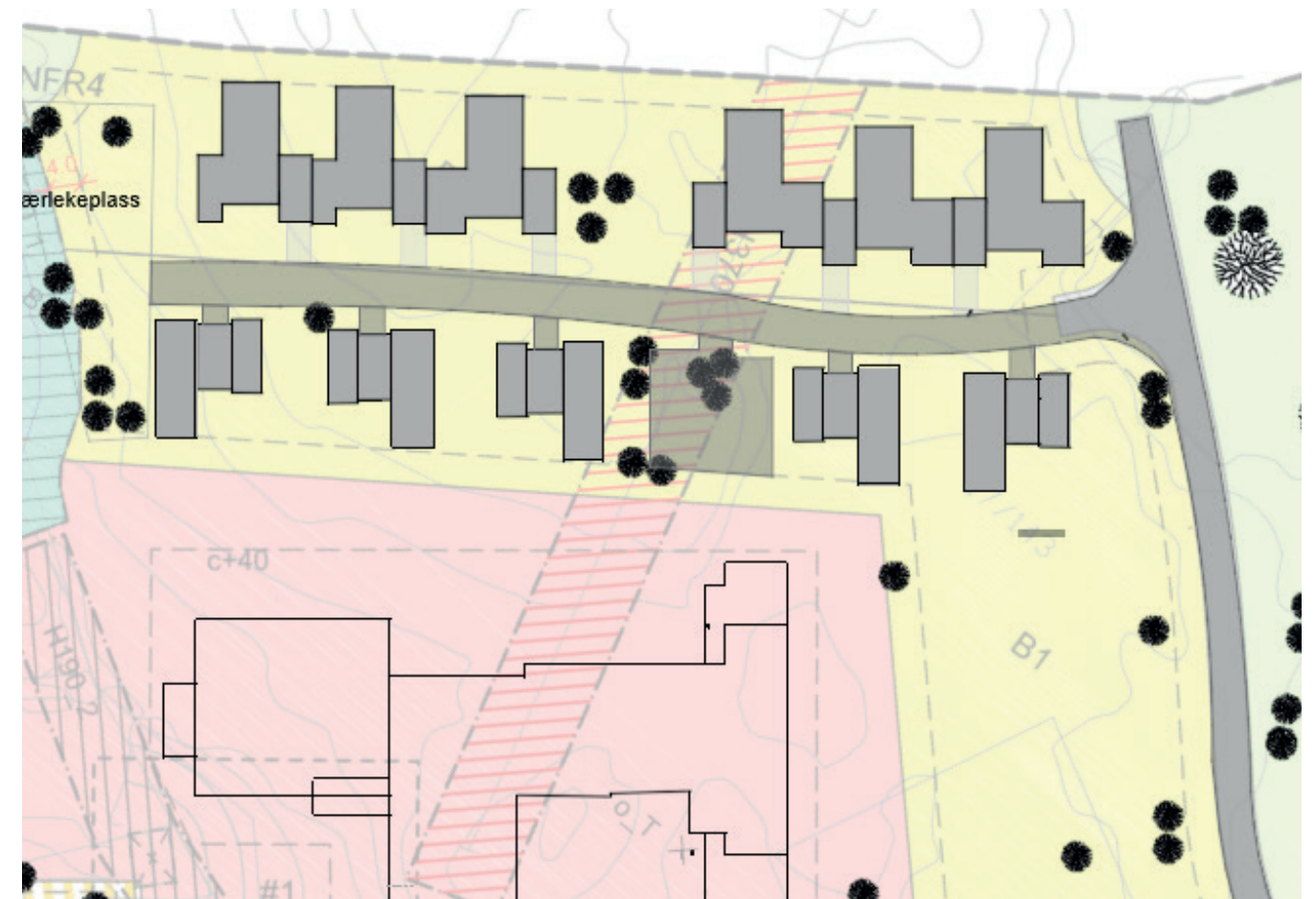


Plan 2



Foto Pasi Aalto

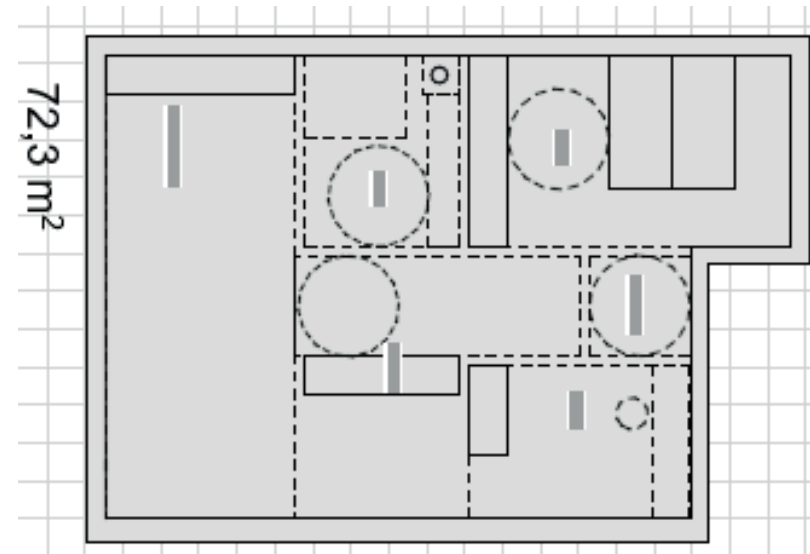
Spillebrett på boiligareal B1 -nord



**LEILIGHETER med
FELLESAREAL**

8 universelt utformet boenheter
med fellesareal

Rom: 3-roms
BRA: 72,3 m²
P-rom: 31,7 m²



**LEILIGHETER med
FELLESAREAL,
Vågåland seniorboliger, Bergen**



LEILIGHETER med FELLESAREAL

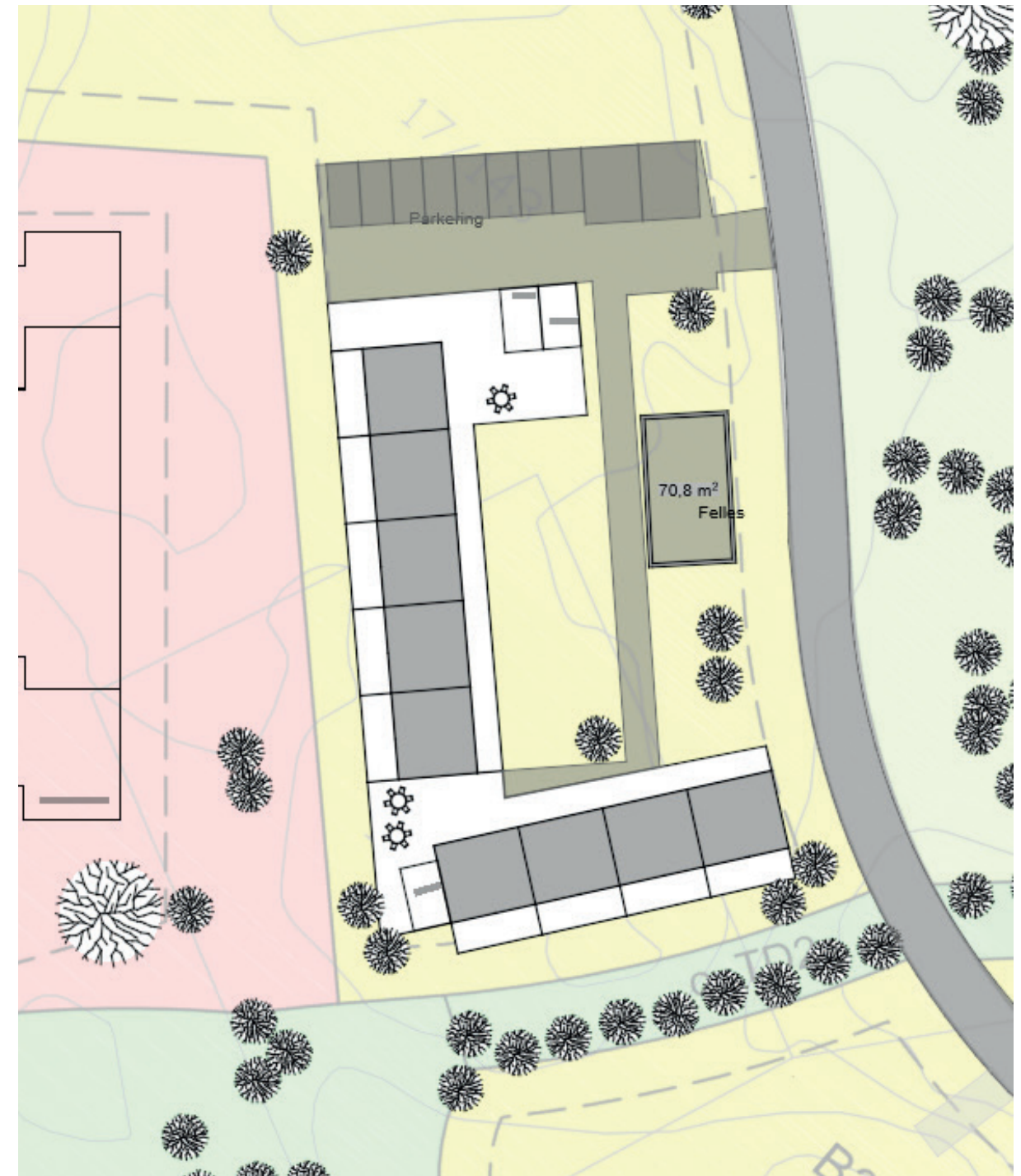
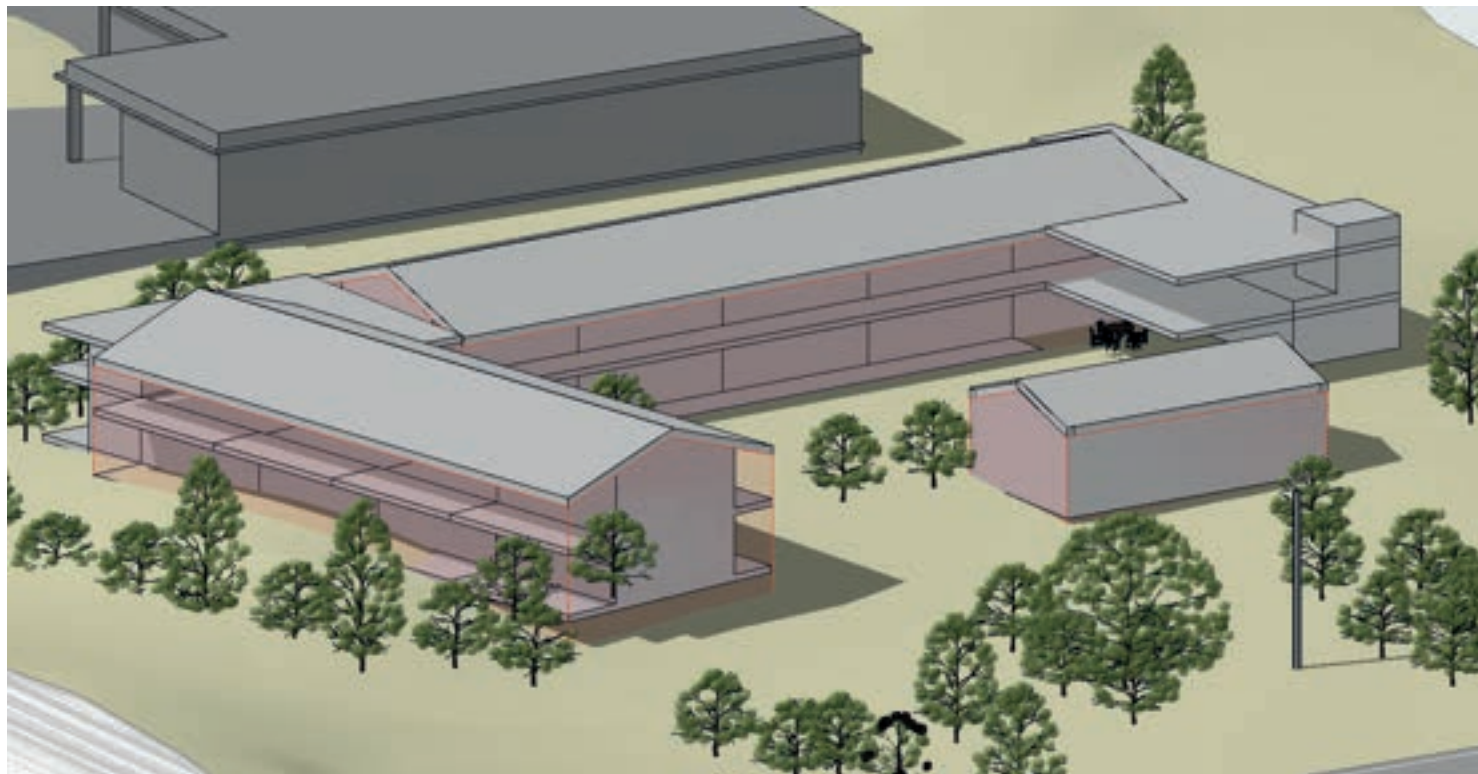
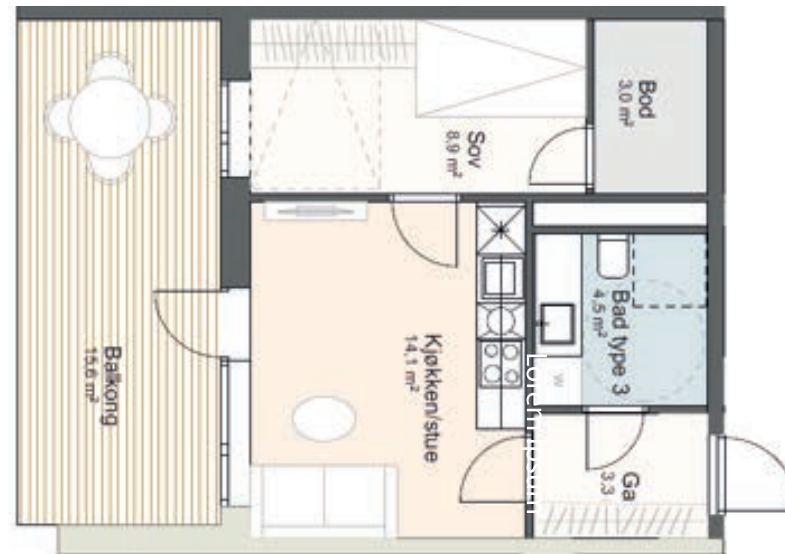
18 små tilgjengelig boenheter med fellesareal

Rom: 2-roms

BRA: 36,1 m²

P-rom: 31,7 m²

Uteplass: 15,6 m²



SITUASJONSPLAN

Utnyttelse av eksisterende bygningssmasse til små universelt utformet boenheter og fellesarealer

1-roms = 25,5 m²
2-roms = 52,3 m²



PLAN



BILDER / ILLUSTRASJONER